



NESTLÉ Cacao Mix

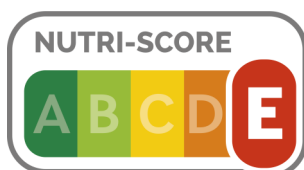
1 kg

Der vollmundige Geschmack und die feine Schaumkrone machen NESTLÉ Cacao Mix zu einem Genuss. Das Produkt ist mit Magermilchpulver und Zucker bereits fertig gemischt. NESTLÉ Cacao Mix eignet sich auch hervorragend für die Verfeinerung von Kaffeespezialitäten. Geeignet für alle Kaffeeautomaten und Standgeräte.

KONTAKTIEREN SIE UNS

MERKMALE

Der vollmundige Geschmack und die feine Schaumkrone machen NESTLÉ Cacao Mix zu einem Genuss. Das Produkt ist mit Magermilchpulver und Zucker bereits fertig gemischt. NESTLÉ Cacao Mix eignet sich auch hervorragend für die Verfeinerung von Kaffeespezialitäten.



ZUTATEN

Zutaten

Zucker, SÜßMOLKENPULVER, fettarmer Kakao (14%),
MAGERMILCHPULVER (13,6%), Verdickungsmittel
E466, Salz, Aroma

Aufbewahrungs- und Verwendungsbedingungen

Trocken lagern und vor Wärme schützen.

Allergene laut Rezeptur enthalten

Laktose, Milcheiweiß

Verkehrsbezeichnung

Getränkpulver mitt fettarmen Kakao und
Magermilchpulver

Nährwerte

	Pro 100g verpacktes Produkt	Pro 100ml verzehrfertiges Produkt
Energie (Kilojoule)	1568 kJ	240 kJ
Energie (Kilokalorien)	370 kcal	57 kcal
Fett	1,9 g	0,3 g
- davon gesättigte Fettsäuren	1,0 g	0,2 g
Kohlenhydrate	76,3 g	11,7 g
- davon Zucker	74,1 g	11,4 g
Ballaststoffe	5,1 g	0,8 g
Eiweiß	9,5 g	1,5 g
Salz	1,0 g	0,15 g

Kostform

- Alkoholfrei
- Leichte Vollkost
- Vegetarisch