



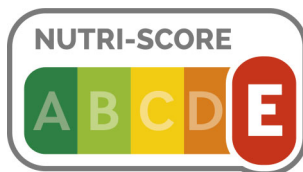
COFFEE-MATE Kaffeeweißer 12x1kg N1 DE

1kg

NESTLÉ Coffeemate ist ein sofort löslicher und sehr ergiebiger Kaffeeweißer, der überwiegend aus pflanzlichen Bestandteilen hergestellt wird. Dieser Milchersatz zeichnet sich durch seine gleichmäßige und feine Struktur aus und eignet sich hervorragend, um Kaffee zu verfeinern. Geeignet für alle Kaffeeautomaten und Standgeräte.

KONTAKTIEREN SIE UNS

MERKMALE



ZUTATEN

Zutaten

Glukosesirup, Palmkernfett (ganz gehärtet), Säureregulator (E340), Milcheiweiß Trennmittel (E170) Emulgator (E471, E472e), Stabilisator (E451), Aromen (mit MILCH), Salz

Aufbewahrungs- und Verwendungsbedingungen

Trocken lagern und vor Wärme schützen.

Allergene laut Rezeptur enthalten

Milcheiweiß

Verkehrsbezeichnung

Kaffeeweißer

Nährwerte

	Pro 100g verpacktes Produkt	Pro 100ml verzehrfertiges Produkt
Energie (Kilojoule)	2285 kJ	114 kJ
Energie (Kilokalorien)	548 kcal	27 kcal
Fett	34,9 g	1,7 g
- davon gesättigte Fettsäuren	32,0 g	1,6 g
Kohlenhydrate	57,2 g	2,9 g
- davon Zucker	8,8 g	0,4 g
Ballaststoffe	0,0 g	0,0 g
Eiweiß	1,2 g	0,1 g
Salz	0,57 g	0,0 g

Kostform

Vegetarisch