



NESCAFÉ Vanilloccino

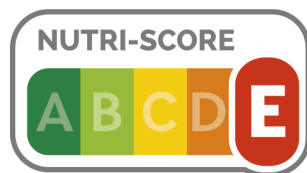
1 kg

NESCAFÉ Vanilloccino ergibt zubereitet eine cremige Kaffeevariante aus löslichem Kaffee und Kaffeeweißer mit Vanillegeschmack. Leicht gesüßt kann er heiß oder kalt als erfrischender NESCAFÉ Frappé zubereitet werden. NESCAFÉ Vanilloccino ist eine attraktive saisonunabhängige Kaffeespezialität. Geeignet für alle Kaffeeautomaten und Standgeräte.

KONTAKTIEREN SIE UNS

MERKMALE

NESCAFÉ Vanilloccino ergibt zubereitet eine cremige Kaffeevariante aus löslichem Kaffee und Kaffeeweißer mit Vanillegeschmack. Leicht gesüßt kann er heiß oder kalt als erfrischender NESCAFÉ Frappé zubereitet werden. NESCAFÉ Vanilloccino ist eine attraktive saisonunabhängige Kaffeespezialität.



ZUTATEN

Zutaten

Nährwerte

Zucker (38,7%), MAGERMILCHPULVER (5,7%), löslicher Kaffee, Glukosesirup, Kokosnussfett, Aromen (mit Milch), Stabilisator E339 , Verdickungsmittel E412, Trennmittel E341. Kann Gluten, Soja, Ei und Nüsse enthalten.

Pro 100g
verpacktes
Produkt

Pro 100ml
verzehrbares
Produkt

Energie
(Kilojoule)

1627 kJ

203 kJ

Aufbewahrungs- und Verwendungsbedingungen

Trocken lagern und vor Wärme schützen.

Energie
(Kilokalorien)

384 kcal

48 kcal

Allergene laut Rezeptur enthalten

Laktose, Milcheiweiß

Fett

4,2 g

0,5 g

Technische Daten

Der Nutri-Score wurde berechnet für 100 ml zubereitetes Produkt entsprechend der Zubereitungsanweisung mit Wasser.

- davon
gesättigte
Fettsäuren

3,7 g

0,5 g

Kohlenhydrate

71,6 g

9,0 g

Verkehrsbezeichnung

Getränkpulver für Instantgetränk mit löslichem Kaffee und Vanillegeschmack

- davon Zucker

66,9 g

8,4 g

Ballaststoffe

2,2 g

0,3 g

Eiweiß

13,8 g

1,7 g

Salz

0,73 g

0,09 g

Kostform

- Alkoholfrei
- Leichte Vollkost
- Vegetarisch